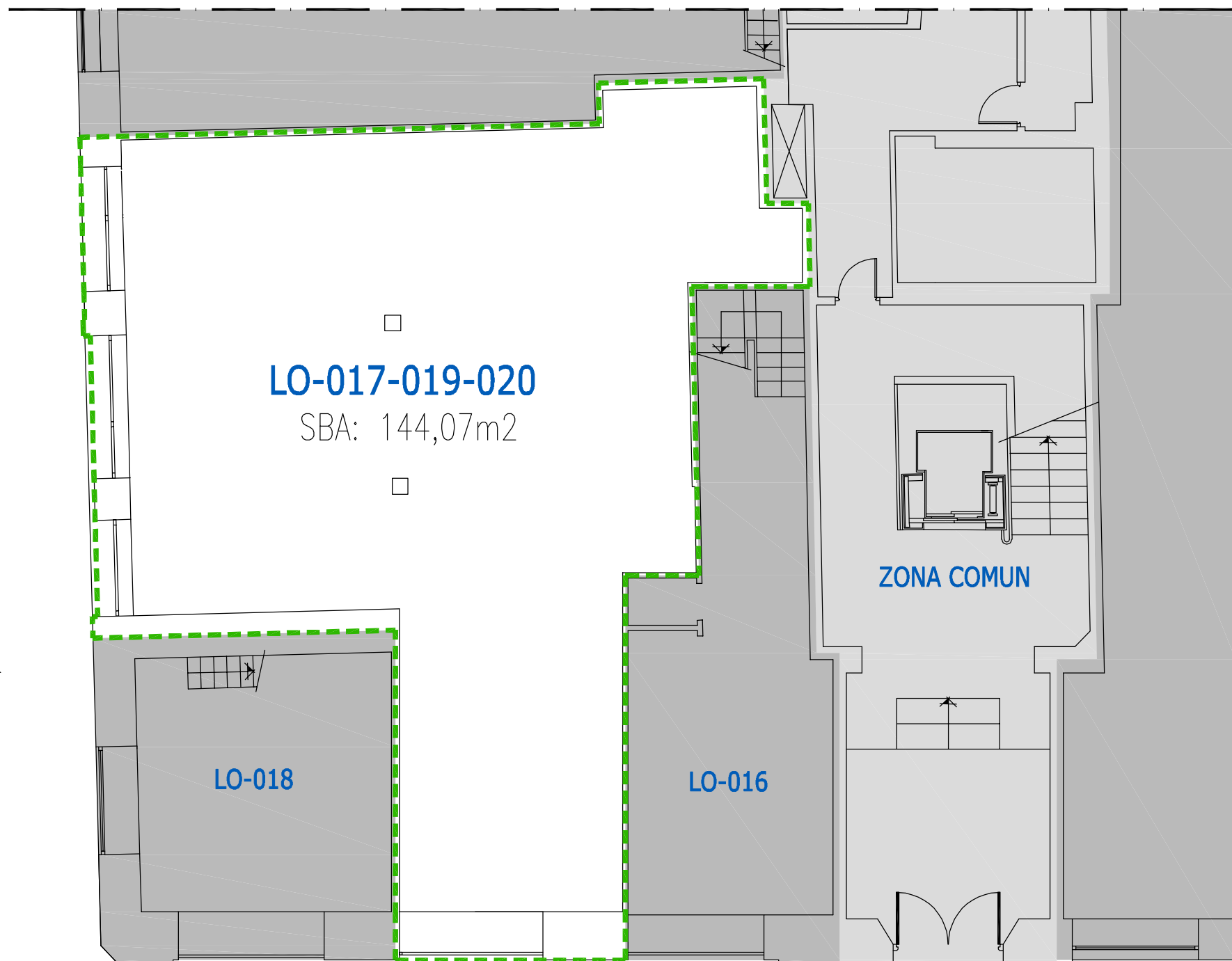


C/ ANTONIO BAENA GOMEZ



- ZONA COMÚN
- OTROS LOCALES

**LO-017-019-020**

SBA: 144,07m<sup>2</sup>

**LO-018**

**LO-016**

**ZONA COMUN**

C/ MARTINEZ

CUADRO DE SUPERFICIES-PLANTA BAJA	S.B.A.
LO-017-019-020	144,07 m <sup>2</sup>



TERMINO MUNICIPAL: MALAGA  
SITUACION: EDIFICIO EN CALLE MARTINEZ, N° 11.  
PLANO: PLANTA BAJA, LOCALES 017, 019 Y 020.  
FECHA: MAYO-2023  
ESCALA: 1:100